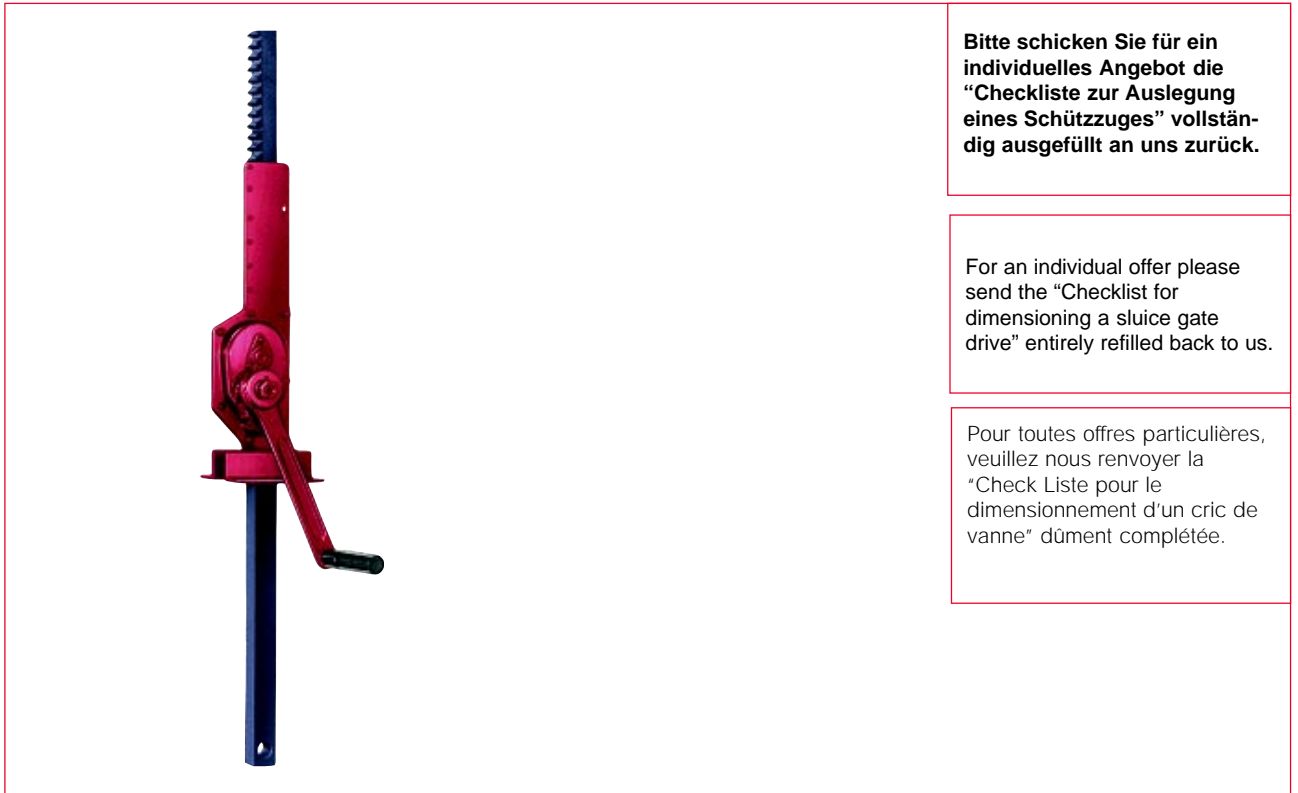


Einfachschützzug 1212.1, 1212.2, 1212.3, 1212.6

Single Sluice Gate Drive 1212.1, 1212.2, 1212.3, 1212.6

Cric de vanne 1212.1, 1212.2, 1212.3, 1212.6



Einfachschützzug zum Öffnen und Schliessen von Schleusen, Graben- und Teichsperren

- **selbsthemmende Sicherheitskurbel hält die Last in jeder gewünschten Position**
- **leichte, effektive Bedienung durch optimale Übersetzung**
- **Lastbereich: 1 - 6 t**
- **Hub- und Zahnstangenlänge individuell auf Ihre Anforderungen abgestimmt**
- **Sonderausführungen auf Anfrage:**
 - Abnehmbare Kurbel
 - verzinkte Oberfläche
 - Kurbelwellenverlängerung

Single Sluice Gate Drives to open and close sluice gates on canals and rivers.

- internal self-actuating brake keeps the charge in every required position
- easy and effective operation through optimal gear ratio
- load : 1 - 6 tonnes
- lift and length of jack individually adjusted to your requirements
- special versions on request:
 - removable crank
 - zinc-plated surface
 - crank shaft extension

Cric de vanne pour l'ouverture et la fermeture d'écluses, de barrage de fossés et d'étangs.

- manivelle de sécurité autobloquante maintient la charge dans la position souhaitée
- opération simple et efficace grâce à un rapport optimal
- Charge de 1 à 6 tonnes
- Course et longueurs de crémaillère ajustables individuellement
- Versions spéciales sur demande:
 - Manivelle amovible pour une utilisation manuelle
 - Finition électro-zinguée
 - Rallonge de l'arbre à manivelle

33-1

haacon hebetechnik gmbh

Josef-Haamann-Str. 6
D-97896 Freudenberg/Main

Tel: + 49 (0) 93 75/84-0
Fax: + 49 (0) 93 75/84-66
e-mail: haacon@haacon.de
Internet: <http://www.haacon.de>

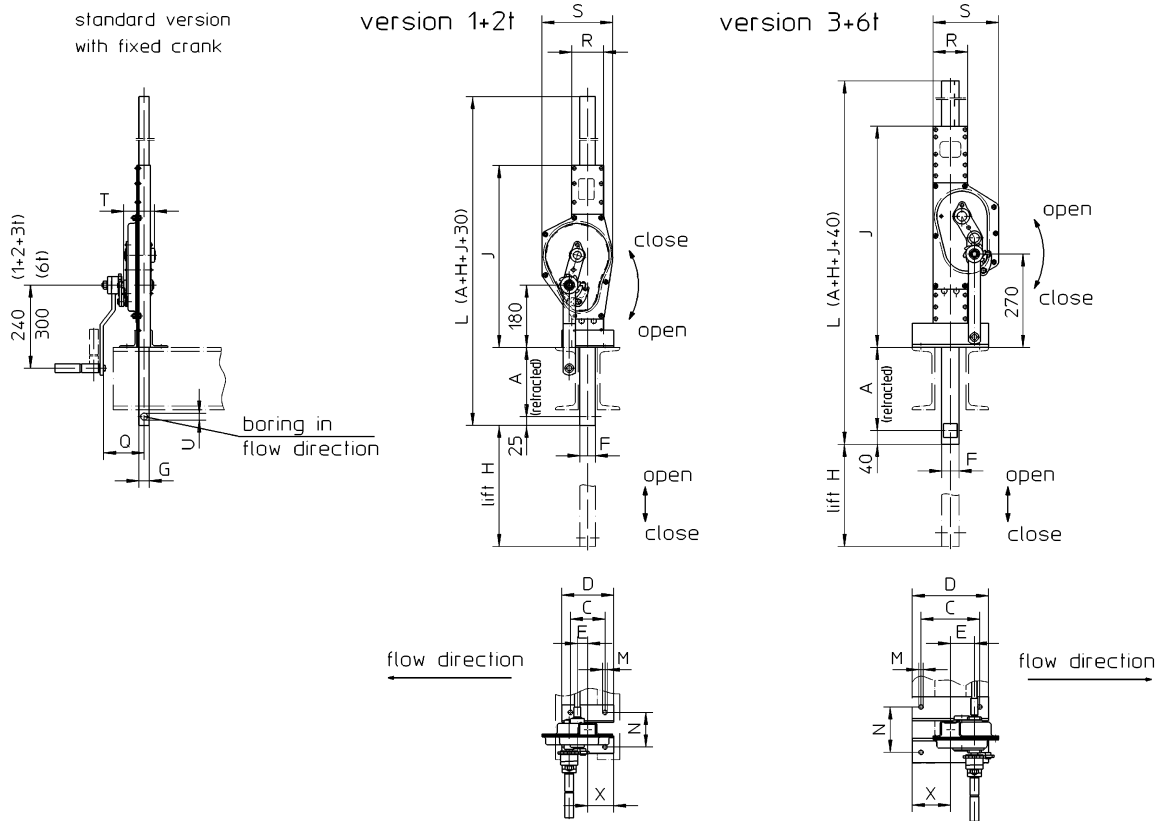


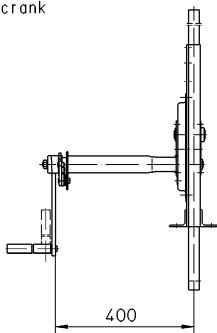
Table of dimensions

Type/dim.	A	C	D	E	F	G	J	M	N	Q	R	S	T	U	X
12 12.1	200	100	150	44	35	25	492	13	94	100	78	125	80	20,5	75
12 12.2	200	100	150	53	45	30	526	13	100	112	92	205	89	20,5	75
12 12.3	250	170	220	70	50	40	640	13	131	125	100	189	109	26	110
12 12.6	250	200	250	89	60	50	675	21	143	140	132	250	132	31	125

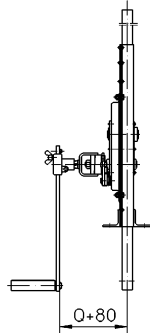
The dimensions A, C, D, H, L and X can be adjusted to specific customer requirements.

Driving possibilities:

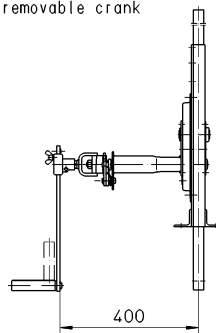
with crank shaft extension and fixed crank



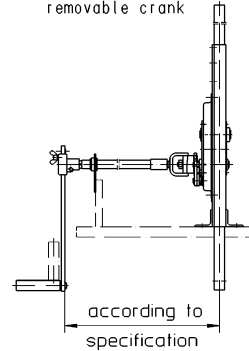
removable crank



with crank shaft extension removable crank



with exterior bearing removable crank



Technische Daten	Technical Data	Caract. techniques	1212.1	1212.2	1212.3	1212.6	
Zugkraft/Winde	pulling force / jack	Etat de traction / cric	1	2	3	6	t
Druckkraft/Winde	pushing force / jack	Effort de poussé / cric	1	2	3	3	t
Getriebeübersetzung in der Winde	gear ratio inside of jack	Rapport sur engrenage	4,5	9,5	22,5	24,7	i
Kurbelkraft bei max. Zugkraft	crank force at max. pulling force	Effort sur manivelle	150	160	150	230	N
Hub/Kurbelumdrehung bei Seitenantrieb	lift / crank turn with side operation	Course / tour de manivelle	13,9	8	3,9	4	mm
Zahnstangengewicht	rack weight	Poids de la crémaillère	6,5	10	14,5	22	kg/m
Gewicht /Winde	weight jack	Poids du cric	6,8	12	20	39	kg

Maße und Konstruktionsänderungen vorbehalten.

We reserve the right to amend specifications without notice or obligation.
haacon se réserve le droit de modifier les caractéristiques de son matériel.